

Loop



da|moto

Loop is a wall feature that accentuates diffused light with a shape that emphasises a circular movement to give dynamism. The wall light is available in two sizes and the structure is composed of a hand-curved galvanised brass frame combined with a marble roundel. Stone types and light intensity can be customised.

Loop è una applique a luce diffusa con una forma che enfatizza un movimento circolare continuo, atto a donare dinamismo. La struttura è composta da un telaio in ottone galvanizzato curvato a mano abbinato ad un quadrante di marmo. Disponibile in due dimensioni con possibilità di personalizzare tipologie di pietre e intensità della luce.



## Loop wall lamps

Available in two sizes / Disponibile in due dimensioni:

W 280 mm x D 80 mm x H 570 mm

L 280 mm x P 80 mm x H 570 mm

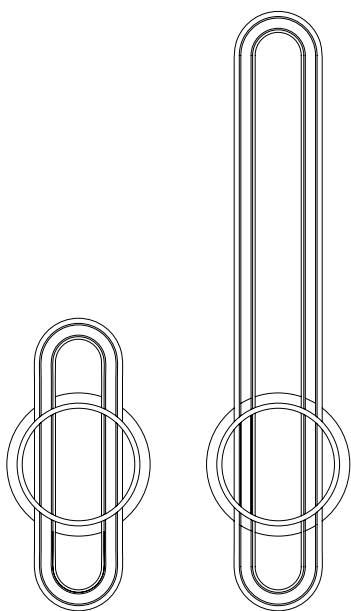
W 280 mm x D 80 mm x H 1150 mm

L 280 mm x P 80 mm x H 1150 mm

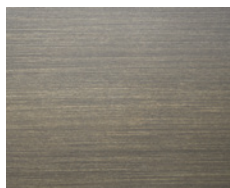
LED

2700 kelvin

3000 kelvin

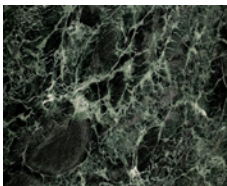


METALS / METALLI



Ottone Brunito  
Spazzolato

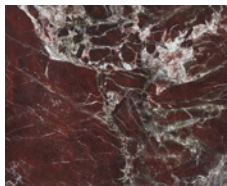
MARBLES / MARMI



Verde Alpi



Grigio Orobico



Rosso Lepanto



Bianco Carrara



Il catalogo e i prodotti sono soggetti ad aggiornamenti. Le colorazioni e le raffigurazioni visibili sul catalogo hanno valore puramente indicativo e possono presentare leggere differenze dal prodotto originale in quanto riportate con un procedimento di stampa. Eventuali discordanze tra prodotto finito e rappresentazione non costituiscono motivo di reclamo, essendo l'ordine effettuato l'unico parametro di riferimento. Le quote riportate sono indicative e potrebbero avere lievi differenze date dal fatto che le nostre lavorazioni sono realizzate a mano.

Catalogues and products are subject to improvements. Colors and pictures in the catalogue are not binding and may slightly differ if compared with the true product since they are obtained by a printing process. Possible differences between ready-made product and its representation cannot cause any complaint, since the purchase order is the only binding reference document. The amount reported are indicative and may slightly vary due to the fact that our machining operations are performed manually.

Vindelino Srl

Via Rodari 9, Como  
22100, Italy

+39 031 3731943  
info@dalmoto.com

dalmoto.com