

da|moto

“Houses will last less than us.
Each generation will have to make its own city.”

Antonio Sant'Elia

Dalmoto is a philosophy, a way of seeing the reality that surrounds us. Behind every object there is a vision: transmitting dynamism and speed with a different design approach, rich in contaminations and non-traditional canons of furnishing. We believe in the art of Italian craftsmanship, its history, and the stories of those who build, of those who continue to make things by hand, so that this value can continue and be read and perceived in every product. Dalmoto is inspired by the ideas of architect Antonio Sant'Elia and aims to create a futuristic world through the Cutting-Edge 'innovation and avant-garde' collection. The aim is to arouse in human beings the feeling of living in a utopian world, similar to the one imagined by the futurist designer from Como.

Each product is entirely handmade, combining tradition and innovation. Our craftsman transforms the material with their unique and innovative skills, creating functional and beautiful furniture and objects. These elements enrich the space and our relationship with the world, thanks to their painstaking details and durability. The privileged location of Lake Como offers the ideal setting to host the collection, which is in strong connection with the culture, history and traditions of the area. Interior architecture and yacht design complete the Dalmoto vision by offering totally customised design and production possibilities, even for the most ambitious projects.

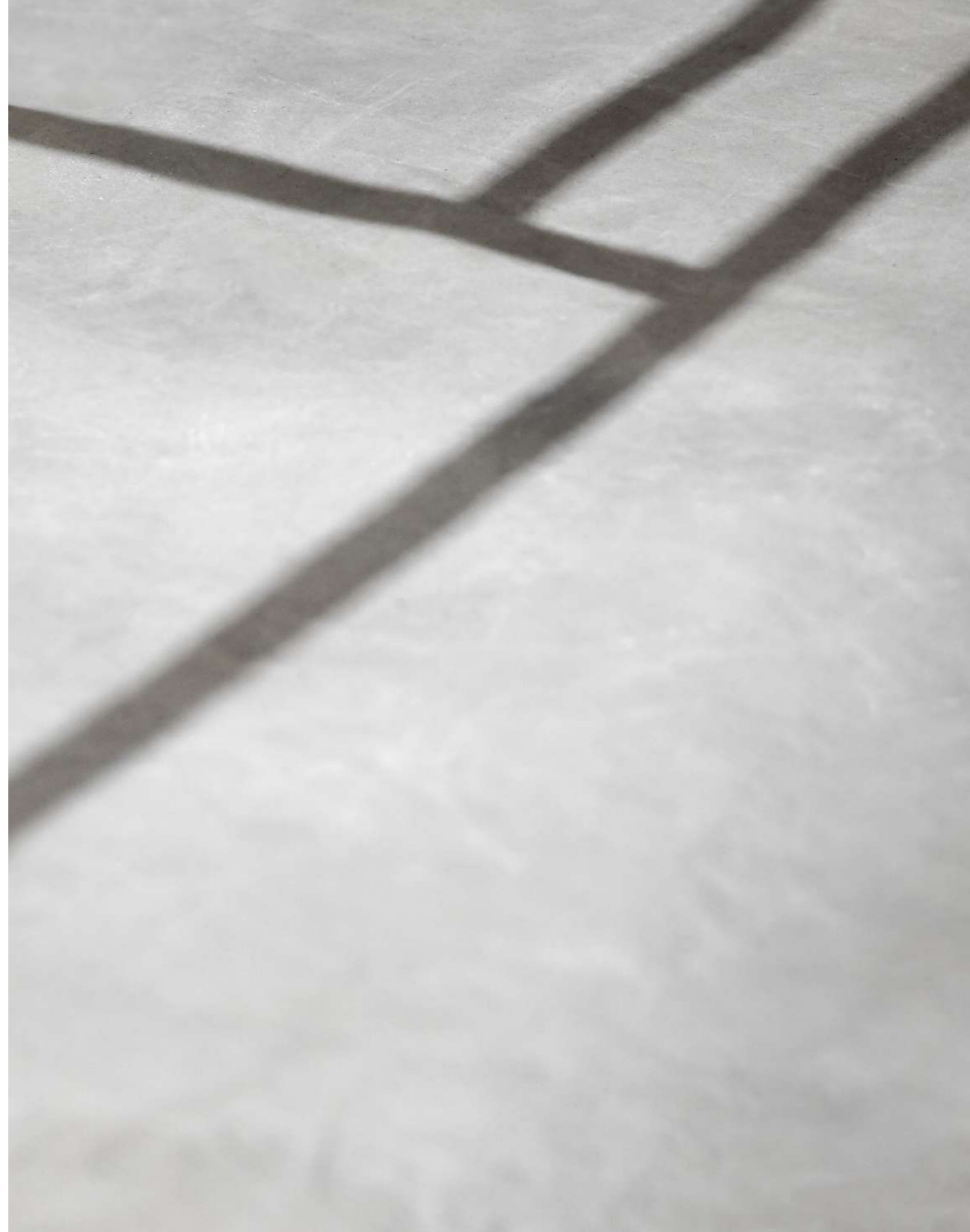


“Le case dureranno meno di noi.
Ogni generazione dovrà fabbricarsi la sua città.”

Antonio Sant'Elia

Dalmoto è una filosofia, un modo di vedere la realtà che ci circonda. Dietro ogni oggetto c'è una visione: trasmettere dinamismo e velocità con un approccio progettuale differente, ricco di contaminazioni e canoni non tradizionali dell'arredamento. Crediamo nell'arte dell'artigianalità italiana, nella sua storia e nelle storie di chi costruisce, di chi continua a fare le cose a mano, così che questo valore possa continuare ed essere percepito in ogni prodotto. Dalmoto trae parte della sua ispirazione dalle idee dell'architetto Antonio Sant'Elia e mira a creare una reinterpretazione del mondo futurista attraverso la collezione Cutting-Edge "innovazione e avanguardia", con l'obiettivo di suscitare nell'uomo la sensazione di vivere in un mondo utopico, simile a quello immaginato un secolo fa dal progettista comasco.

Ogni singolo prodotto è interamente realizzato a mano combinando tradizione ed innovazione. I nostri artigiani trasformano la materia grazie alle loro abilità uniche ed innovative, creando arredi funzionali e belli. Questi elementi arricchiscono lo spazio e il nostro rapporto con il mondo, grazie ai loro dettagli curati e alla loro durata nel tempo. La posizione privilegiata del Lago di Como offre lo scenario ideale per ospitare la collezione in forte legame con la cultura, la storia e le tradizioni del territorio. Architettura di interni e nautica completano la visione Dalmoto offrendo possibilità di progettazione e realizzazione di oggetti personalizzati e unici.





Kylíndo outdoor

The Kylíndo armchair is an outdoor seat with reimagined proportions. Born from an extrusion of cylinders, a geometric figure derived from the complete rotation of a rectangle around one of its sides. The low seat is designed to create a cosy and intimate environment with the surrounding nature. Water-repellent fabrics and nautical-inspired ropes create sophisticated combinations and contrasts, ideal for a poolside or yacht deck. Available in various upholstery variants.

La poltrona Kylíndo è una seduta da esterno dalle proporzioni ripensate, nata da un gioco di estrusione di cilindri, figura geometrica che deriva dalla rotazione completa di un rettangolo attorno a uno dei suoi lati. La seduta bassa è pensata per creare un ambiente raccolto e intimo con la natura circostante. Tessuti idrorepellenti e cime di ispirazione nautica creano abbinamenti e contrasti ricercati, ideali per essere posizionati a bordo piscina o sul deck di uno yacht. Disponibile in più varianti di rivestimento.











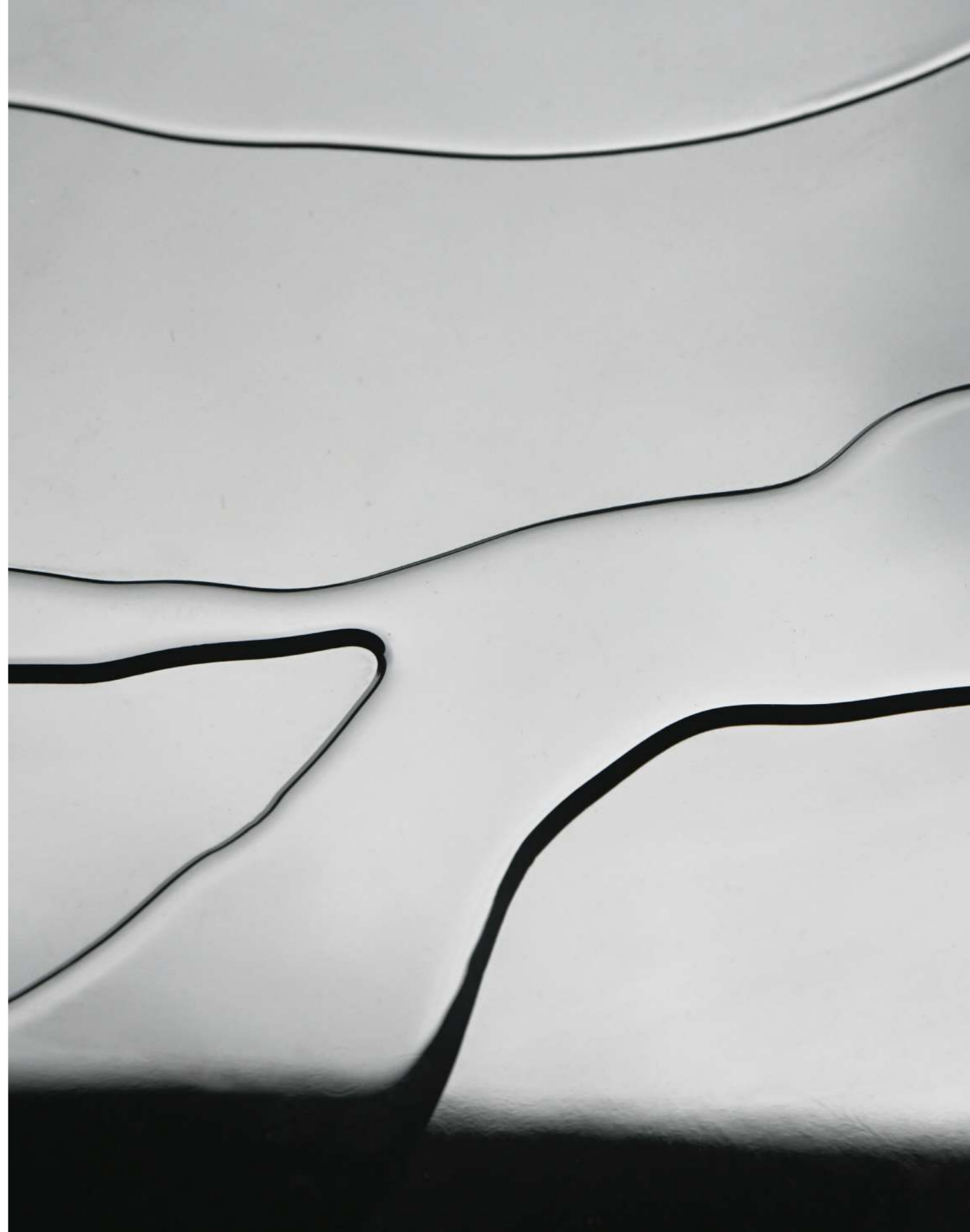


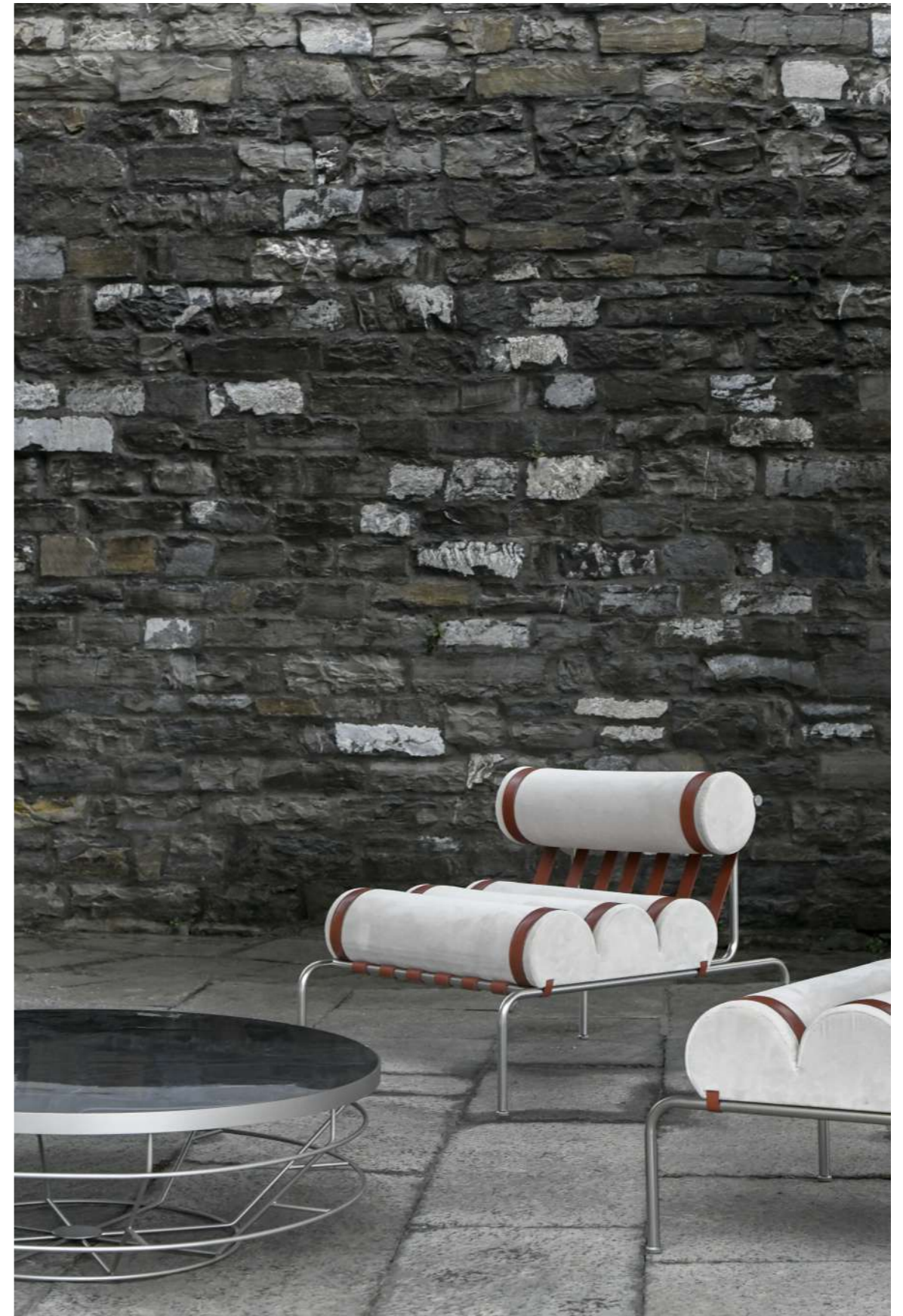


Silos / Olis

Silos and Olis are metal coffee tables with a resin top. Their shape derives from the study of railway silos. Hence the ideally light and continuously rotating volume. The lower structure is an interplay of weaves that give it a sculptural appearance, which can also be used as a storage space for light objects. The top is made of hand-cast epoxy resin. This process produces unique nuances that make each piece of furniture unique, just like a piece of art. Available in two versions (Silos high, Olis low) with the possibility of customizing finishes and colours.

Silos e Olis sono tavolini in metallo con piano in resina. La loro forma deriva dallo studio dei silos ferroviari. Da qui lo scheletro del volume idealmente leggero e in continua rotazione. La struttura inferiore è un gioco di intrecci che donano un aspetto scultoreo, utilizzabile anche come spazio per custodire oggetti leggeri. Il piano è in resina epossidica colata a mano. Questo processo permette di ottenere sfumature uniche che rendono ogni arredo irripetibile, proprio come un'opera d'arte. Disponibili in due versioni (Silos alto, Olis basso) con possibilità di personalizzare finiture e colorazioni.











Kylíndo

The Kylíndo armchair is an indoor lounge chair. The low seat creates a cosy and intimate ambience. Made of the highest quality materials such as fine fabrics, leather and handcrafted metals. Available in several upholsteries and leather shades to create sophisticated combinations.

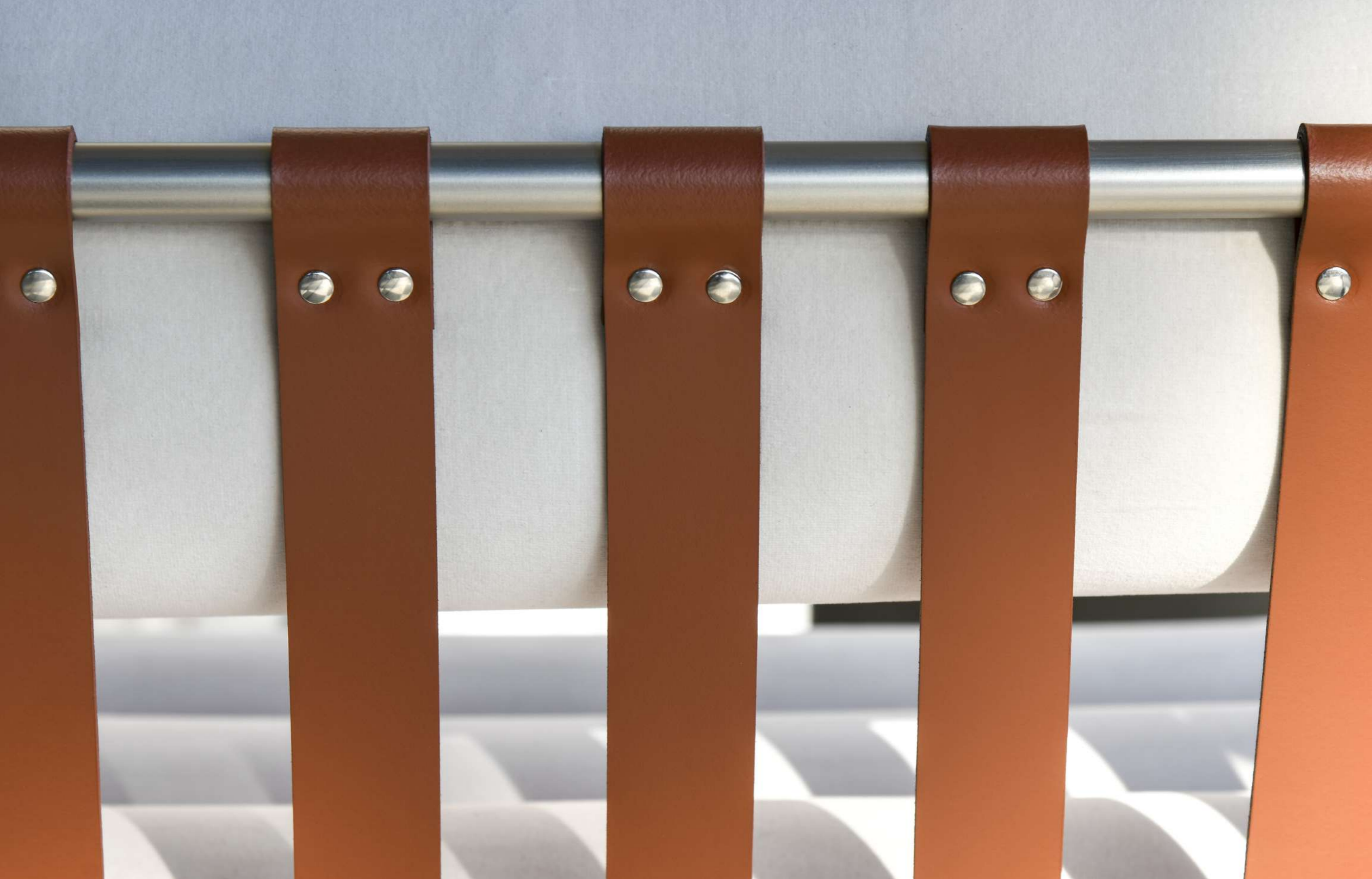
La poltrona Kylíndo è una seduta lounge da interno. La seduta bassa crea un ambiente intimo e confortevole. Realizzata con materiali di altissima qualità: tessuti pregiati, cuoio e metalli lavorati a mano. Disponibile in più varianti di rivestimento e di tonalità di cuoio per creare abbinamenti sofisticati.











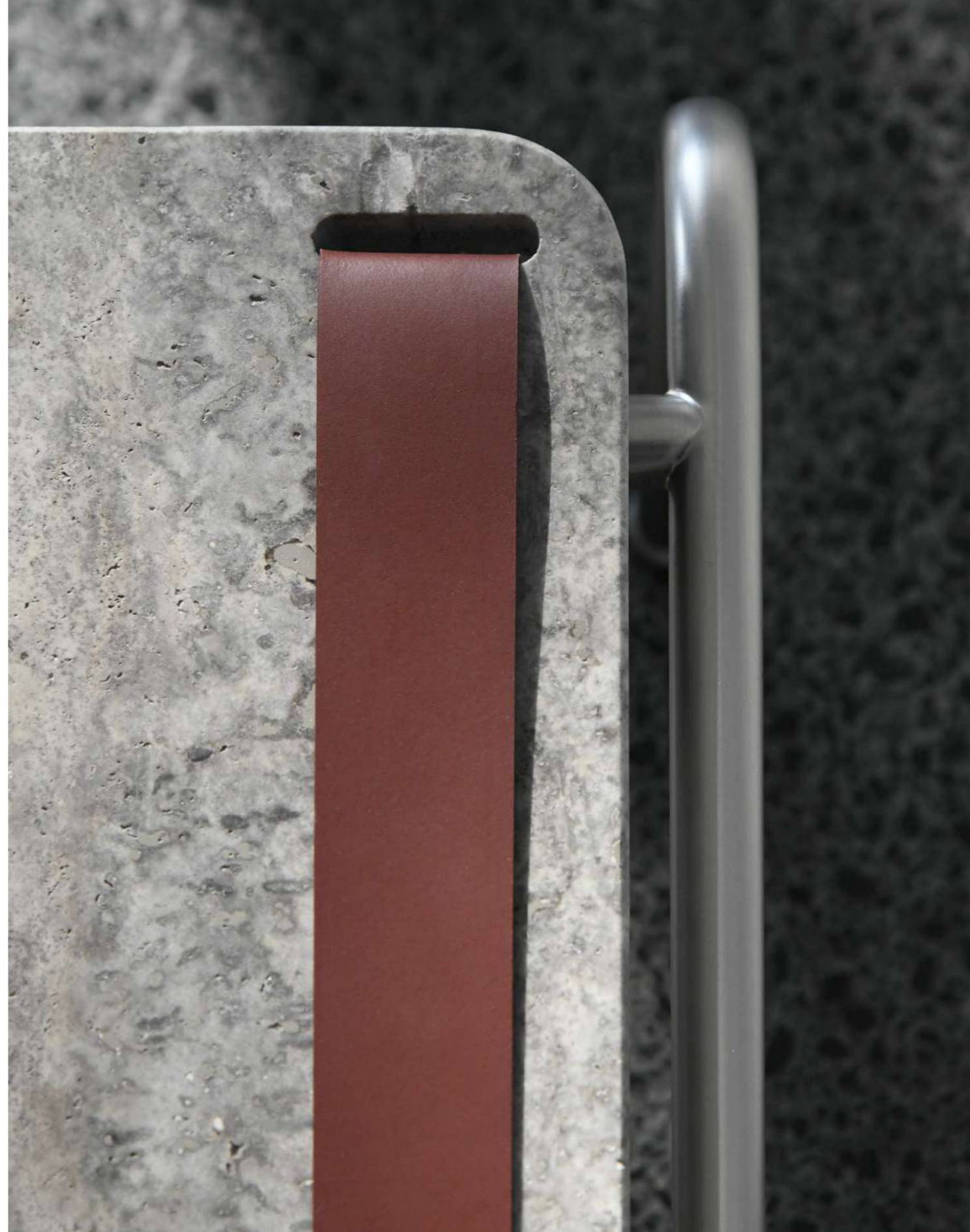




Marmorino

Marmorino plays with polar opposites of soft and hard materials that create contrasts and combinations of shades. The leather band that intersects the marble can be used to hold everyday objects. The coffee table is available in two widths.

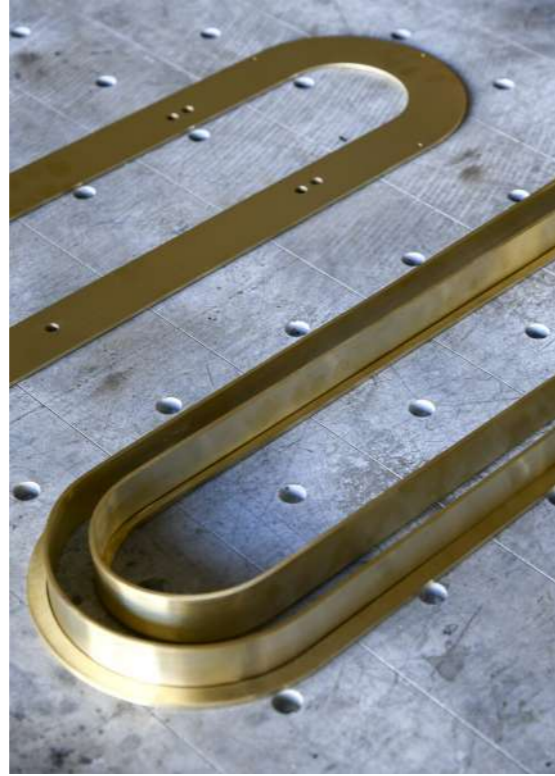
Marmorino gioca con le opposizioni di materiali morbidi e duri che creano contrasti e abbinamenti di tonalità, presentando un'ampia possibilità di personalizzazione. La fascia in cuoio che interseca il piano in marmo può essere utilizzata per fermare oggetti di utilizzo quotidiano. Il tavolino è disponibile in due larghezze.







Loop

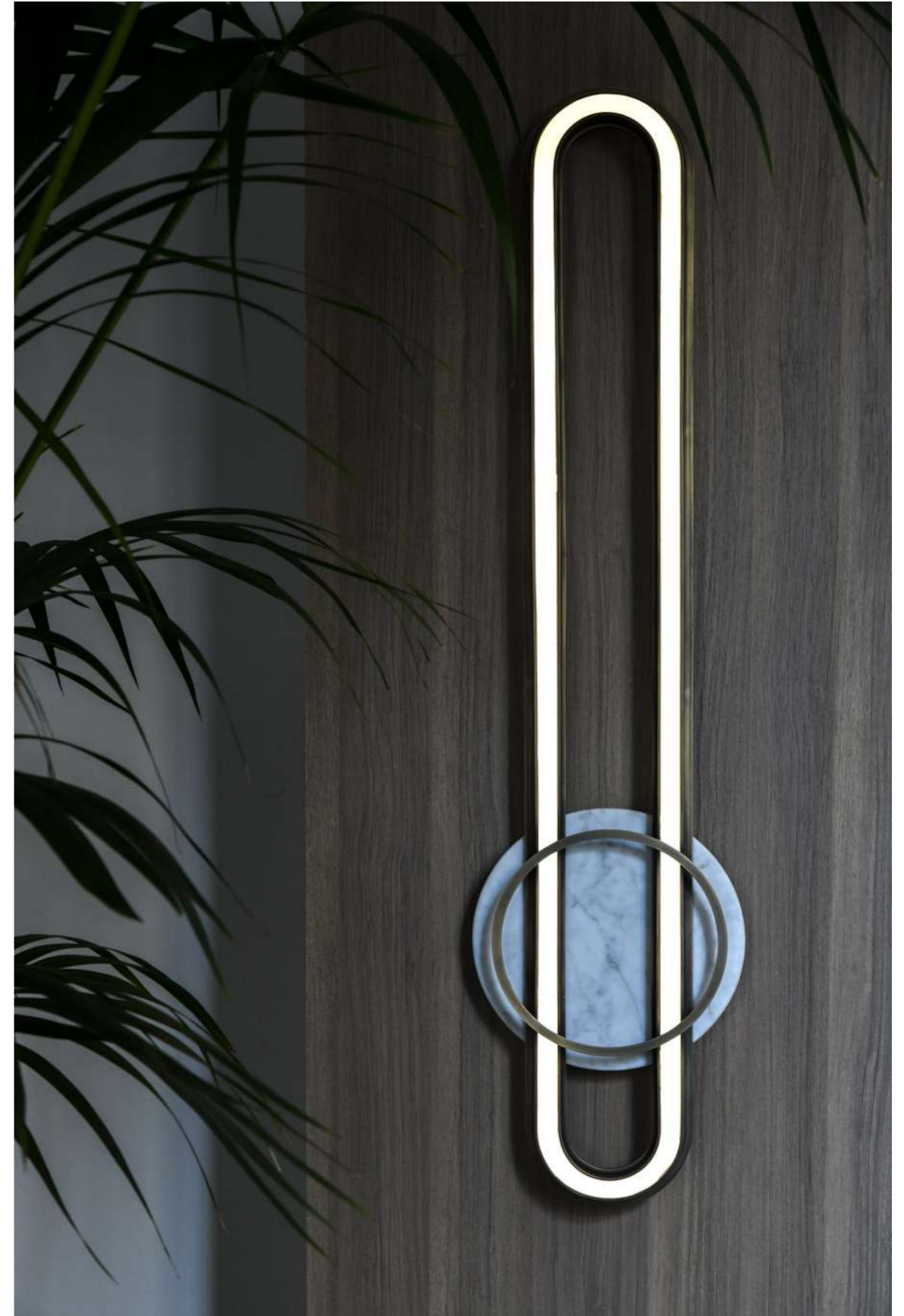


Loop is a wall lamp that accentuates diffused light with a shape that emphasises a circular movement to give dynamism. The wall light is available in two sizes and the structure is composed of a hand-curved galvanized brass frame combined with a marble roundel. Stone types and light intensity can be customised.

Loop è una applique a luce diffusa con una forma che enfatizza un movimento circolare continuo, atto a donare dinamismo. La struttura è composta da un telaio in ottone galvanizzato curvato a mano abbinato ad un quadrante di marmo. Disponibile in due dimensioni con possibilità di personalizzare tipologie di pietre e intensità della luce.









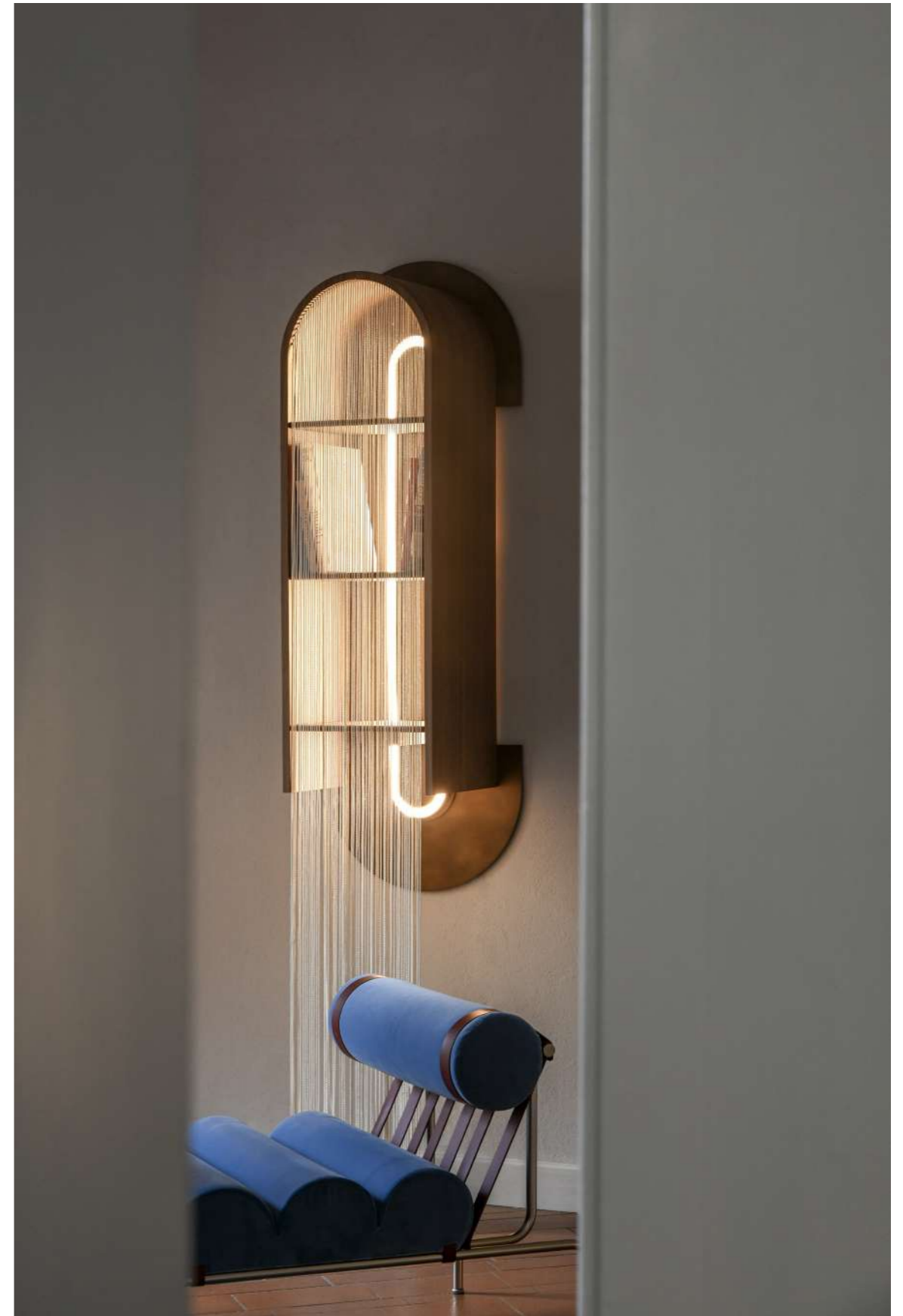
Loom



Loom is a wall cabinet that celebrates two excellences of the region: the skill of craftsmanship in the process of bending wood and the Como tradition of weaving. The dimmable lighting, combined with the fabric filaments, creates an evocative play of light. The wall unit can be installed individually or in multiples creating an exciting choreography. Available in various wood types and with the possibility of customising metal finishes.

Loom è un pensile da parete che celebra due eccellenze del territorio: la capacità degli artigiani nei processi di curvatura del legno e la tradizione comasca della tessitura. L'illuminazione a intensità di luce variabile, abbinata ai filamenti di tessuto, crea un gioco di luce suggestivo. Il pensile può essere installato singolarmente o in multipli, dando vita ad una coreografia emozionante. Disponibile in più essenze di legno e con la possibilità di personalizzare finiture metalliche.







Kyl



Kyl is a fabric pouf inspired by the lines of the Kylíndo armchair. The modular pouf is versatile; available in a long version, which can be used as a bench, or a short version, which can also be used individually in combination with the Kylíndo armchair. Created from the extrusion of cylinders in repetition. Available with a wide range of covers.

Kyl è un pouf in tessuto pregiato ispirato alle linee della poltrona Kylíndo. Disponibile in versione lunga, utilizzabile come panca, o corta, usato singolarmente anche in abbinamento alla seduta Kylíndo. Nasce dall'estrusione di cilindri in ripetizione. Disponibile con un'ampia gamma di rivestimenti.







Technical data

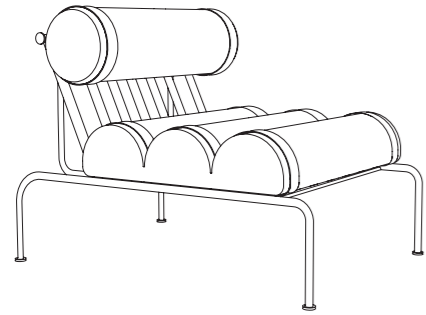


Kylíndo armchair

Available in one size / Disponibile in un'unica dimensione:

W 67 x D 92 x H 40-69 cm

L 67 x P 92 x H 40-69 cm



FABRICS / TESSUTI

VELVET / VELLUTO - residential use / uso residenziale



Jeans



Ostrica



Oliva



Rose thè



Seppia

CHENILLE / CINIGLIA - residential use / uso residenziale



Ostrica



Mousse



Ninfea



Canyon



Indigo

METALS / METALLI



Nichel Marino



Nichel Marino Black

CHENILLE / CINIGLIA - contract use / uso contract



Notte



Ostrica



Mousse



Nude

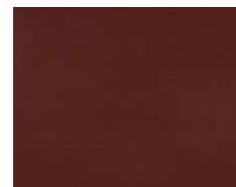


Canyon

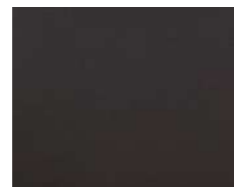
LEATHER / CUOIO



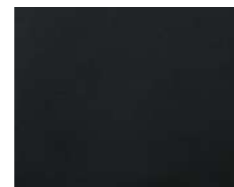
Rosso Bulgaro



London



Testa di Moro



Nero



Tortora

BOUCLÉ - residential use / uso residenziale



Avorio

MODERN WOOL / LANA MODERNA residential and contract use / uso residenziale e contract



Tender rose



Atlantique



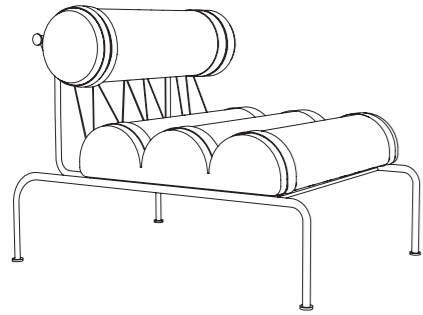
Agave

Kylíndo armchair outdoor

Available in one size / Disponibile in un'unica dimensione:

W 67 x D 92 x H 40-69 cm

L 67 x P 92 x H 40-69 cm



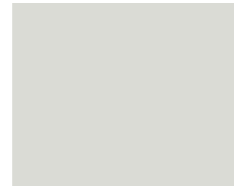
METALS / METALLI



RAL 7043 semiopaco



RAL 1019 semiopaco



RAL 9002 semiopaco

ROPES / CORDE



Bianco



Grigio

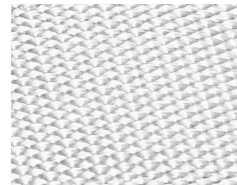


Nero

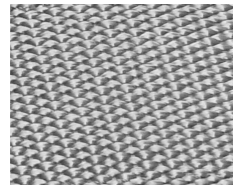


Ecrù

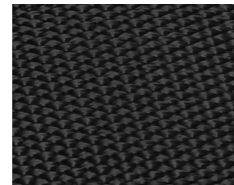
BANDS / FASCE



Bianco



Grigio



Nero



Tabacco

FABRICS / TESSUTI

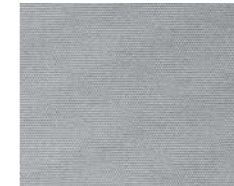
PLAIN / TINTA UNITA



Bianco Lunare



Perle Nacrée



Grigio Moltrasio

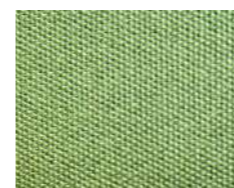


Bordeaux Alba



Beige Arena

PLAIN / TINTA UNITA



Verde Oasi



Blu Lago



Beige



Ecrù

STRIPED / RIGATI



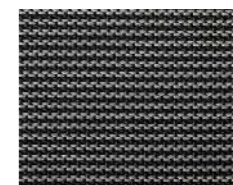
Carrot Stick



Fondo Roccioso



Sale e Pepe



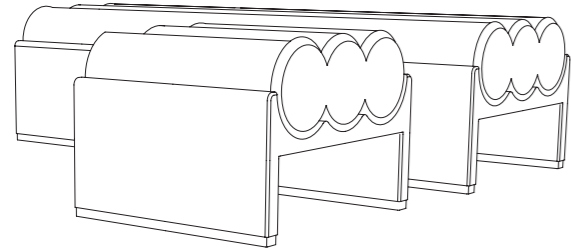
Sea Anchor

Kyl pouf

Available in two sizes / Disponibile in due dimensioni:

W 55 x D 51 x H 40 cm
L 55 x P 51 x H 40 cm

W 165 x D 51 x H 40 cm
L 165 x P 51 x H 40 cm



FABRICS / TESSUTI

VELVET / VELLUTO - residential use / uso residenziale



Jeans



Ostrica



Oliva



Rose thè



Seppia

CHENILLE / CINIGLIA - residential use / uso residenziale



Ostrica



Mousse



Ninfea



Canyon



Indigo

CHENILLE / CINIGLIA - contract use / uso contract



Notte



Ostrica



Mousse

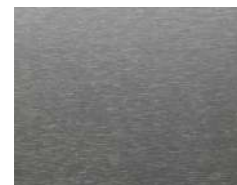


Nude



Canyon

METALS / METALLI



Nichel Marino



Nichel Marino

BOUCLÉ - residential use / uso residenziale



Avorio

MODERN WOOL / LANA MODERNA residential and contract use / uso residenziale e contract



Tender rose



Atlantique



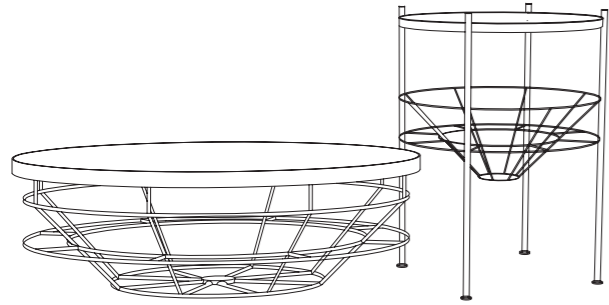
Agave

Silos / Olis side table / coffee table

Available in two sizes / Disponibile in due dimensioni:

Silos: D 54 x H 67 cm

Olis: D 95 x H 30 cm

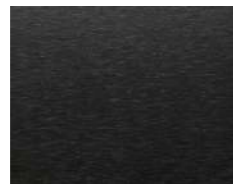


Single color option with gradual fade / Liquid texture option
Opzione monocolore con sfumatura gradiente / Opzione texture liquida

METALS / METALLI



Nichel Marino



Nichel Marino

RESINS / RESINE



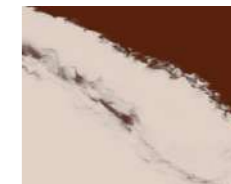
Gray



Green



Blu



Pink



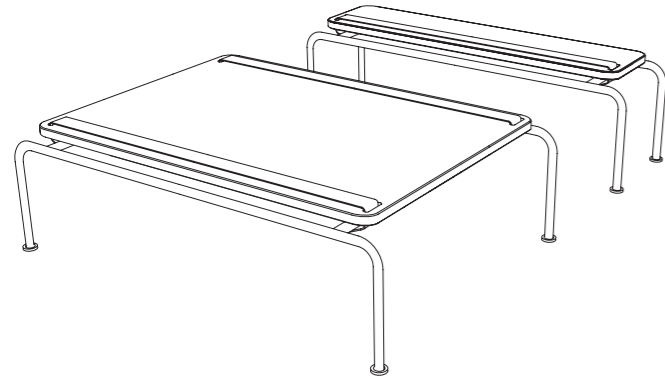
Ivory

Marmorino side table / coffee table

Available in two sizes / Disponibile in due dimensioni:

W 92 x D 66 x H 28 cm
L 92 x P 66 x H 28 cm

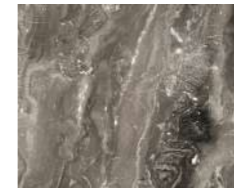
W 92 x D 26 x H 28 cm
L 92 x P 26 x H 28 cm



MARBLES / MARMI



Travertino Titanium



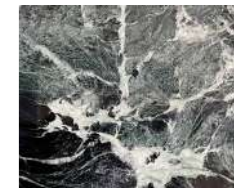
Grigio Orobico



Dover White



Bamboo



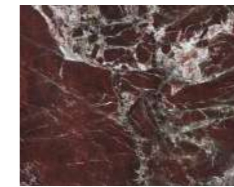
Verde Alpi Spazzolato



Belvedere Nero
spazzolato



Sahara noir



Rosso Lepanto

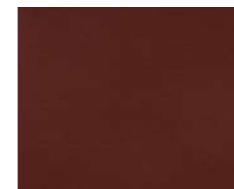


Calacatta rhino

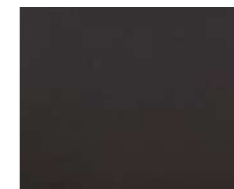
LEATHER / CUOIO



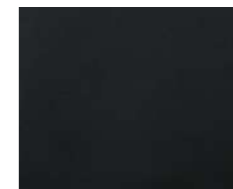
Rosso Bulgaro



London



Testa di Moro



Nero

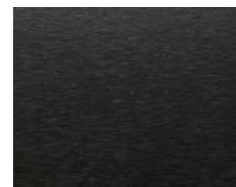


Tortora

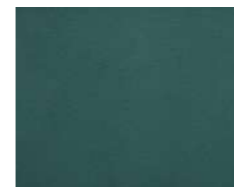
METALS / METALLI



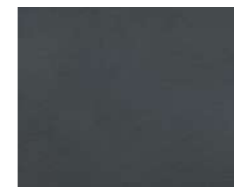
Nichel Marino



Nichel Marino



Verde Bosco



Grigio

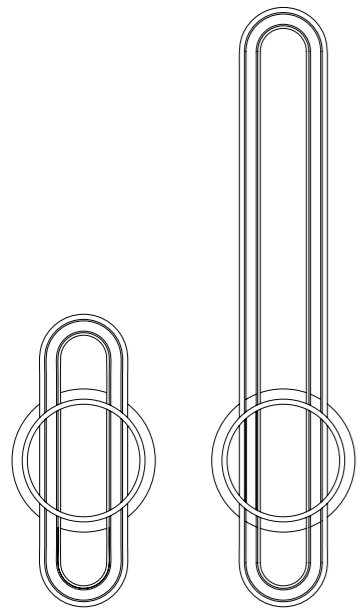
Loop wall lamps

Available in two sizes / Disponibile in due dimensioni:

W 28 x D 8 x H 57 cm
L 28 x P 8 x H 57 cm

W 28 x D 8 x H 115 cm
L 28 x P 8 x H 115 cm

LED
2700 kelvin
3000 kelvin



METALS / METALLI



Ottone Brunito
Spazzolato

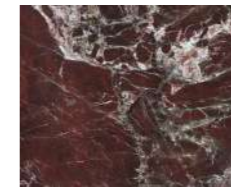
MARBLES / MARMI



Verde Alpi



Grigio Orobico



Rosso Lepanto



Bianco Carrara

Loom cabinet

Available in one size / Disponibile in un'unica dimensione:

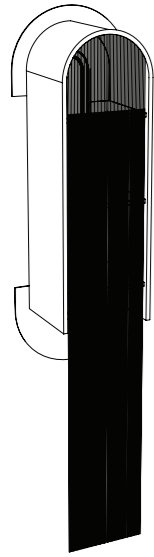
W 50 x D 36 x H 150 cm

L 50 x P 36 x H 150 cm

LED

2700 kelvin

3000 kelvin



METALS / METALLI



Ottone Delabré

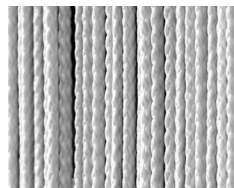


Nichel Marino



Materico

ROPES / CORDE



Bianco

WOODS / ESSENZE



Tay



Oak Black



Tanganika Frisé



Eucalipto

Art direction and photography Lorenzo Butti

Thanks to:

Villa Leoni, Lenno

Villa del Grumello, Como

Printed in Italy, 2023

Catalogues and products are subject to improvements. Colors and pictures in the catalogue are not binding and may slightly differ if compared with the true product since they are obtained by a printing process. Possible differences between ready-made product and its representation cannot cause any complaint, since the purchase order is the only binding reference document. The amount reported are indicative and may slightly vary due to the fact that our machining operations are performed manually.

Il catalogo e i prodotti sono soggetti ad aggiornamenti. Le colorazioni e le raffigurazioni visibili sul catalogo hanno valore puramente indicativo e possono presentare leggere differenze dal prodotto originale in quanto riportate con un procedimento di stampa. Eventuali discordanze tra prodotto finito e rappresentazione non costituiscono motivo di reclamo, essendo l'ordine effettuato l'unico parametro di riferimento. Le quote riportate sono indicative e potrebbero avere lievi differenze date dal fatto che le nostre lavorazioni sono realizzate a mano.

Vindelino Srl

Via Rodari 9, Como
22100, Italy

+39 031 3731943
info@dalmoto.com

dalmoto.com